

KOMPOZYCJE KOLORYSTYCZNE TYNKÓW MOZAIKOWYCH THERMATynk-M



M084



M016



M064



M025



M091



M033



M083



M058



M064



M049



M048



M055



M069



M038



M082



M006



M043



M018



M003



M032



M057



M036



M035



M065



M062



M092



M039



M089



M042



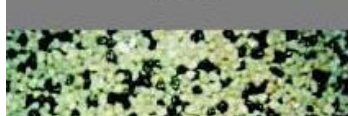
M087



M041



M068



M088



M059



M014



M081



M077



M011



M002



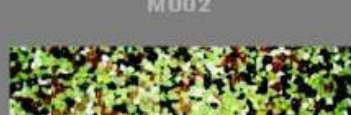
M046



M079



M008



M050



M021



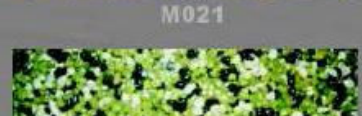
M037



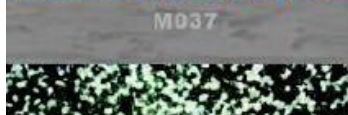
M053



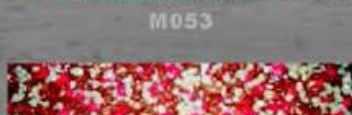
M012



M085



M080



M090

Wszystkie przedstawione powyżej kompozycje dostępne są w granulacji 1,0 mm i 1,5 mm. Odchylenie od kolorystyki oryginału mogą być spowodowane ograniczonymi możliwościami poligraficznymi. Dokładne ustalenie kolorystyki powinno być dokonane na podstawie wzornika „Paleta barw THERMATynk-M”